

Świeże powietrze w nowym i modernizowanym budynku

Decentralna jednostka wentylacyjna VLR 70



VLR 70: wysoka efektywność w małym wymiarze.

Sterowanie

Jeden wspólny sterownik z 4 poziomami wydajności oraz funkcją letniego Bypassu, do kontroli nad nawet 8 jednostkami.



Filtr wewnętrzny F7

Doskonała jakość filtracji poprzez zastosowanie filtra przeciwpyłowego F7 z 97,6% skutecznością filtracji dla PM 2.5. Łatwa wymiana filtra dzięki łatwo wyjmowanemu zespołowi wentylatora.

Osłona wewnętrzna

Nowoczesna osłona plastikowa z możliwością zamknięcia w przypadku zapachów z zewnątrz.

Przejście ścienne

W kwadratowym kształcie dla wygodnego wyizolowania. Długość 300-550 mm z możliwością powiększenia o dodatkowe 315 mm poprzez zastosowanie wydłużenia.

Wymiennik ciepła

Wysokowydajny i łatwy do czyszczenia modułowy aluminiowy wymiennik ciepła.

Osłona zewnętrzna

Nowoczesny panel zewnętrzny odporny na działanie silnego wiatru oraz deszcz, wykonany ze stali nierdzewnej z białą powłoką proszkową.

Wentylator

Wentylator EC zapewnia wydajną i energooszczędną pracę.

Filtr zewnętrzny G2

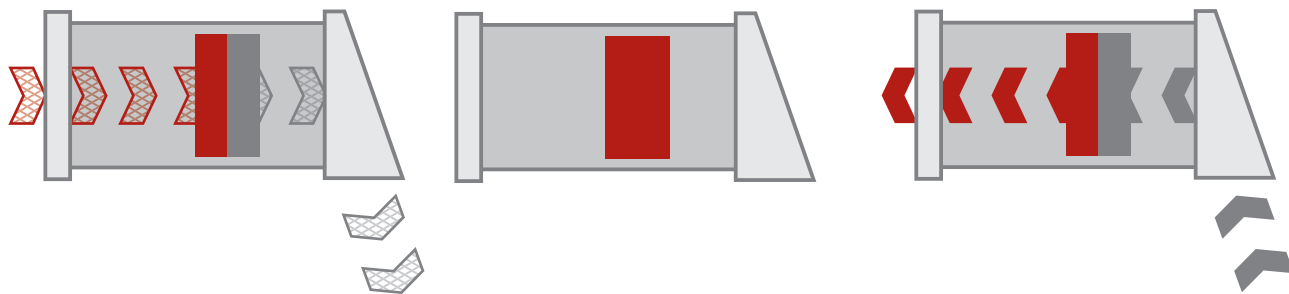
Wstępne filtrowanie powietrza zewnętrznego odbywa się przez filtr G2 z dodatkiem węgla aktywnego.

Korzyści dla Twojego domu

- › Rekuperator decentralny do pokoi ze ścianą zewnętrzną
- › Aluminiowy wymiennik ciepła umożliwia wyjątkową higienę i szybkie, łatwe czyszczenie pod bieżącą wodą
- › Wysoki przepływ powietrza do 70 m³/h np. intensywna wentylacja przy niskim poziomie hałasu
- › Zastosowanie dwóch filtrów na wentylator poprawia jakość powietrza w pomieszczeniu i wydłuża jego żywotność
- › Filtr drobnego kurzu i pyłków idealny dla alergików oraz do walki ze smogiem
- › Cicha praca. 25 db w odległości 1 m przy 40 m³/h.
- › Oszczędność kosztów ogrzewania dzięki wysokiemu odzyskowi ciepła do 89%
- › Na elewacji nie ma żadnych śladów spowodowanych odprowadzaniem kondensatu z muru
- › Zamykany panel wewnętrzny np. w przypadku zapachu z zewnątrz

Model	VLR 70 L Trend EU
	203133
Klasa efektywności energetycznej	A
Maks. pobór mocy	W 12
Stopień odzysku ciepła do	% 89
Strumień przepływu powietrza	m ³ /h 20-70
Wysokość/Szerokość/Głębokość	mm 285/360/780
Waga	kg 5,2

Zasada odzysku ciepła. Technologia Push-Pull.



1

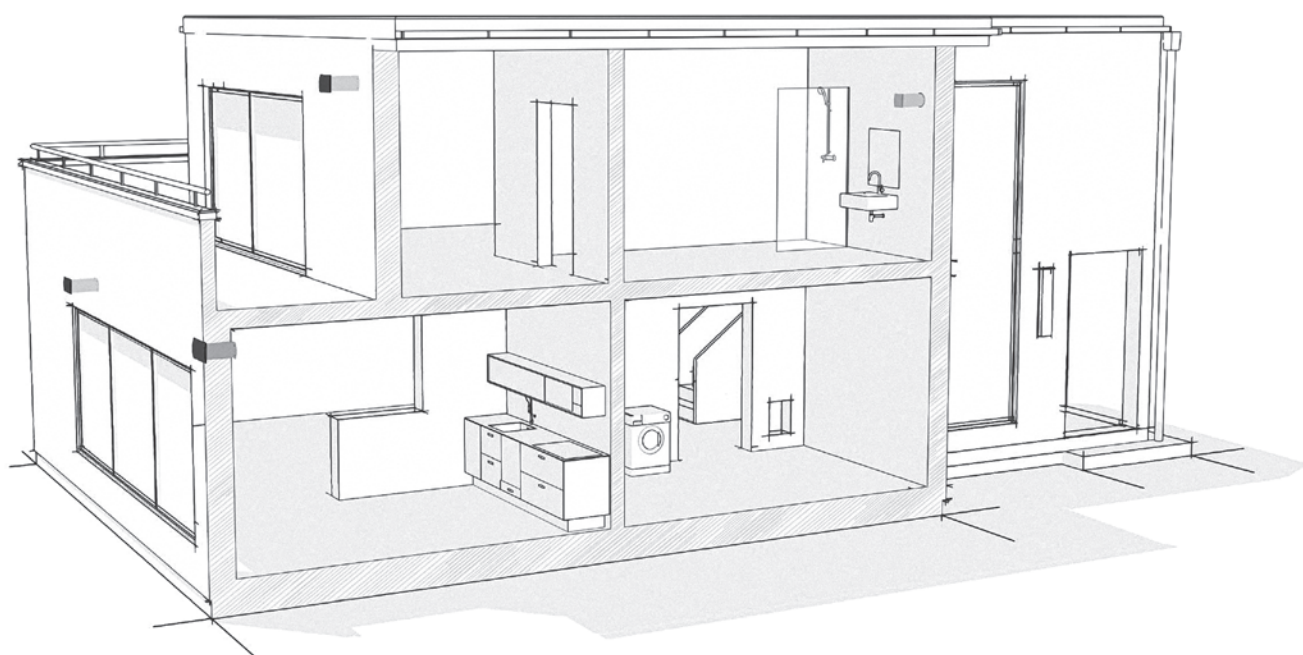
Wentylator w ciągu 40 s. wyciąga zużyte ciepłe powietrze z pomieszczenia przepuszczając je poprzez wymiennik ciepła, który przechwytuje ciepło.

2

Wymiennik ciepła kumuluje ciepło.

3

Następnie wentylator zmienia kierunek i zaczyna zasysać świeże zewnętrzne powietrze w ciągu 40 s., które przepływa przez rozgrzany wymiennik po czym się podgrzewa.



Jesteś zainteresowany?

W celu uzyskania dalszych informacji, odwiedź www.stiebel-eltron.pl lub skontaktuj się z lokalnym partnerem handlowym.

